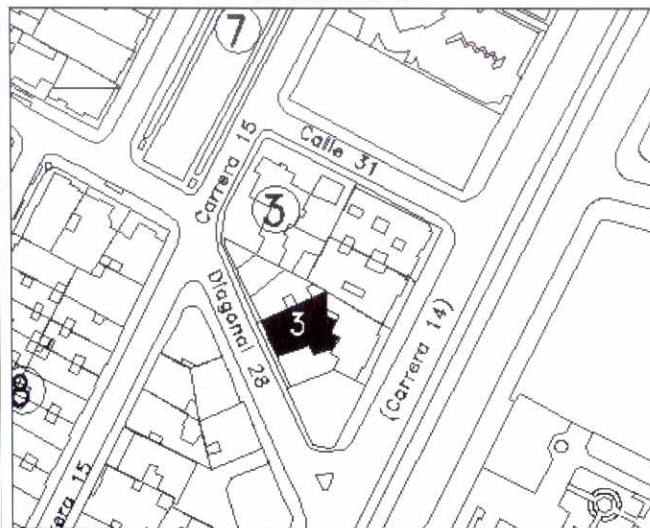


FOTOGRAFIA INMUEBLE



LOCALIZACION



CLASIFICACION

ARQUITECTONICA: 20-40-T-Ad

POPULAR: Techo-Fachada

SIC MOD. CT, CONSERVACION TIPOLOGICA
CATEGORIA

TEUSAQUILLO, 13
LOCALIDAD

Teusaquillo, 101
UPZ

Armenia, 7105
BARRIO

3
M/ZNA

3
PREDIO

AAA0083KFLW
CHIP

CORREDOR COMERCIAL
USO

RODRIGUEZ DE MONTEJO
PROPIETARIO

Diagonal 28 No. 14 - 34 / 36/38
DIRECCION

CODIGO CATASTRAL

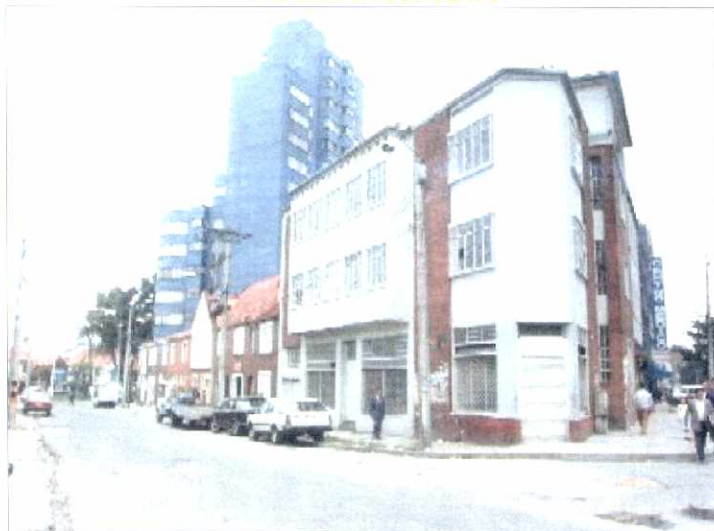
MATRICULA INMOBILIARIA

2
No. PISOS

FECHA CONSTRUCCION

Tiene Observación:

FOTOGRAFIA CONTEXTO



CRITERIOS DE CALIFICACION

- ✓ Representar en alguna medida y de modo tangible o visible una o mas épocas de la historia de la ciudad o una o mas etapas de la Arquitectura y/o urbanismo en el País.
 - ✓ Ser un testimonio o documento importante en el proceso histórico de planificación o formación de la estructura física de la ciudad.
 - ✓ Ser un Ejemplo culturalmente importante de un tipo de edificación o conjunto arquitectónico.
- Ser un testimonio importante de la conformación del hábitat de un grupo social determinado.
- Constituir un hito de referencia urbana culturalmente significativa en la ciudad.
- Ser un ejemplo destacado de la obra de un arquitecto urbanista o de un grupo de éstos de trayectoria reconocida a nivel nacional o internacional.
- Estar relacionado con personajes o hechos significativos de la historia de la ciudad o del País.

FECHA DE ...

ELABORACION: Martes, 10 de Febrero de 2004

ACTUALIZACION: Martes, 10 de Febrero de 2004



Departamento Administrativo
PLANEACION
ALCALDIA MAYOR BOGOTA PP 40 POTOMITE B.P.

BIENES DE INTERES CULTURAL

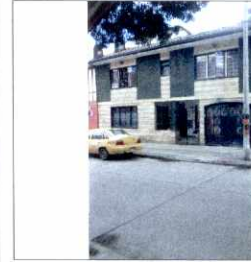
DEPARTAMENTO ADMINISTRATIVO DE PLANEACION DISTRITAL

BOGOTA D.C.

FICHA VALORACION ARQUITECTONICA INMUEBLE - TIPO

20-40-T-Ad

Barrio: Armenia



DESCRIPCION DEL TIPO

Inmuebles localizados entre medianeras (rara vez en esquina) que pueden contar o no con antejardín; presentan como característica el manejo de cubiertas elaboradas en teja de barro, con inclinación igual o menor a 30°. Los dos cuerpos, el de su cubierta y el de su fachada determinan un sentido horizontal en su composición general. Los vanos de ventanas presentan formas y remates diversos dentro de distribuciones Variadas.

POSIBILIDADES DE INTERVENCION

La implantación general (antejardines con prioridad) debe ser mantenida, si bien pueden abrirse posibilidades de mayor ocupación (áreas posteriores o laterales sin que se pierda la noción de aislamiento lateral), siempre y cuando mantenga de manera estricta relaciones de alturas de remates de volúmenes y cornisas, así como con los perfiles de cubiertas (inclinaciones, cumbres, limahoyas, limatesas), ritmos y proporciones de puertas y ventanas, materiales compatibles y armónicos.

Valores de estructura: La implantación con antejardines otorgan al espacio privado posibilidades definidas de distribución espacial interna (a menudo determinan la aparición de patios interiores de iluminación) y al espacio público calidad ambiental. El manejo de la accesibilidad frontal se desarrolla de forma lateral o central definiendo distribuciones diferenciadas de los espacios de uso social y privado.

Valores de forma: La composición de la fachada muestra como motivo central los triángulos que definen el manejo de las cubiertas inclinadas; adicionalmente se divide en cuerpo que definen ritmos y localización de los vanos de puertas y ventanas. La proyección de los volúmenes en la fachadas, cuando se presenta, establece efectos volumétricos de gran solidez y coherencia.

Valores de significado: la disposición y combinación de los materiales de cubierta y fachadas, su elaboración detallada y las texturas y colores que ofrecen, establecen un lenguaje que, junto con la disposición de puertas y ventanas de madera también elaboradas, caracteriza esta arquitectura. Los detalles de marcos y rejas de ventanas son igualmente característicos.

FECHA DE ...

ELABORACION:

Lunes, 02 de Febrero de 2004

ACTUALIZACION:

Lunes, 02 de Febrero de 2004



CRECIMIENTO HISTÓRICO - CRONOLOGÍA

■ Antes de 1930	■ 1938	■ Después de 1960
■ 1930	■ 1944	
■ 1933	■ 1952	
■ 1936	■ 1960	



Inmuebles de Interés Cultural - MORFOLOGÍA EN PLANTA

■ Conservación Integral	■ FORMA REGULAR	■ VÍAS PRINCIPALES: Enclave
■ Conservación Tipológica	■ FORMA IRREGULAR	■ VÍA BORDE curva
■ Restauración Parcial	■ PARQUE	■ VÍAS LOCALES
■ Restitución Total	■ LIMITE DEL BARRIO	■ Estructuran a partir de los parques
■ Sector de Interés Cultural Renovación Urbana		



Este barrio, al igual que La Soledad, va a vivir su primer desarrollo al final de los cuarentas (siglo XX) pero lo terminará bien entrados los cincuenta. Las manzanas próximas a Teusaquillo vivirán su influencia primero y los bordes oriental y sur, tendrán oportunidad en los cincuenta.

La forma de cuña que le determinan sus vías límite (Calle 26 al sur y Caracas al oriente) estableció una morfología irregular de sus manzanas. Por otro lado la avenida 32, su límite norte, que es curva reforzó esta determinante, por lo que sus calles y parques ofrecen perspectivas inusitadas.

En el barrio Armenia la arquitectura encierra su espacialidad. Las manzanas de edificios sobre la calle 26 y la avenida Caracas, parecen querer establecer una muralla de protección, mientras que el otro costado, al norte, se abre con viviendas de dos pisos.

FECHA DE ...

ELABORACION:
lunes, 02 de febrero de 2004

ACTUALIZACION:
lunes, 02 de febrero de 2004



PLANO DE URBANIZACIONES

■ 1930 Teusaquillo	■ 1936 Bar de Teusaquillo	■ 1938 Soledad
■ 1934 Santa Fe	■ 1938 De la Magdalena	■ 1939 Armenia
■ 1936 Chaparral del Monte	■ 1944 Las Mercedes	■ 1952 Pajarito
■ 1934 Chaparral	■ 1937 Las Mercedes	■ 1941 La Soledad

